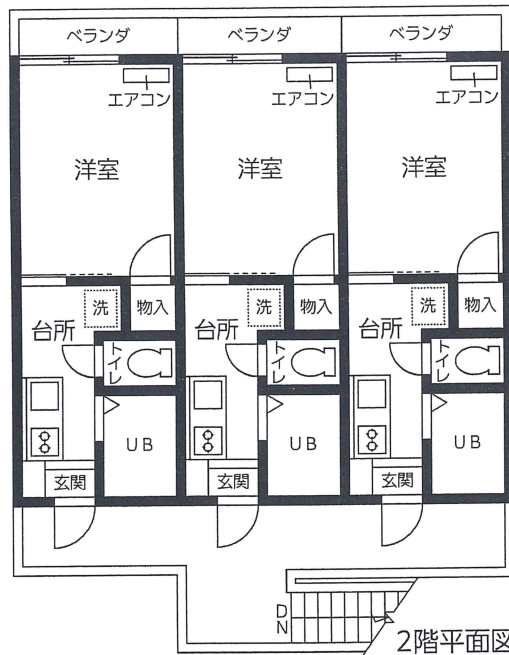
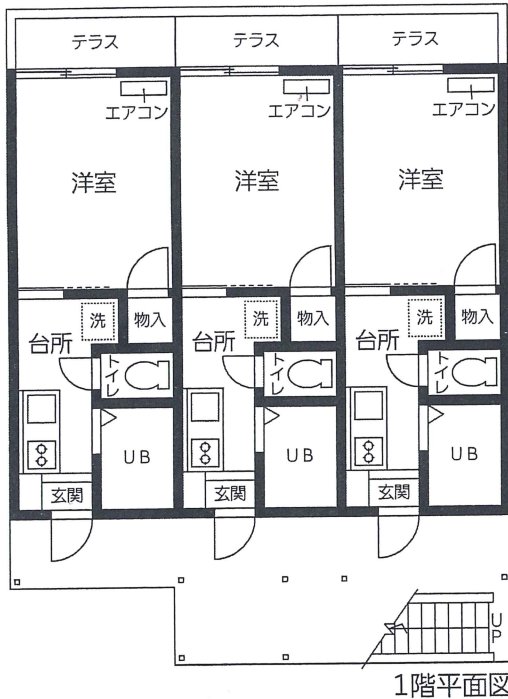


賃貸アパート **1K**  
**エスティーム的場**

Life Information

- 市立城北こども園.....徒歩 4分
- 市立新城小学校.....徒歩 6分
- 新城市役所.....徒歩 4分
- ゲンキー新城町並店.....徒歩 6分
- スギ薬局新城店.....徒歩 7分
- クスリのアオキ新城店.....徒歩 3分
- ピアゴ新城店.....徒歩 4分
- 新城市民病院.....徒歩 7分
- 医療法人今泉病院.....徒歩 5分
- 愛知銀行新城支店.....徒歩 4分
- 豊橋信用金庫新城支店.....徒歩 4分
- 新城郵便局.....徒歩 5分



「新城」駅へ徒歩4分  
 商業施設の利便性

物件種目	<b>賃貸アパート</b>		
最寄駅	<b>新城</b>		
間取タイプ	<b>1K</b>		
賃貸条件	賃料	<b>38,000円</b>	
	敷金	<b>76,000円・礼金38,000円</b>	
物件所在地	新城市字宮ノ前51番地1		
交通	JR飯田線「新城」駅徒歩4分		
建物	建物名	エスティーム的場	
	構造・規模	鉄骨造スレート葺2階建	
	使用部分面積	各部屋19.87㎡・ベランダ1.91㎡	
	間取内訳	左図参照	
築年月	平成8年1月	契約期間	2年
管理費等	なし		
駐車場	空なし		
現況	空	入居日	相談
本体設備	電気(30A)・集中LPG		
各戸設備	備考参照		
保険等	加入要(指定あり)		
備考	※ペット不可・重量物の搬入不可 ※更新料0.5ヶ月分 ※各戸設備:キッチン、トイレ、下駄箱、洗面付浴室シャワー有、給湯器、エアコン1基、照明、電話・テレビ配線有(地上デジタル対応) ※203号室		

at home

不動産会社間専用図面

図面コード: 0404050030-2 物件番号 68840030-1



愛知県知事免許(13)第7335号(公社)愛知県宅建物取引業協会会員  
**ひとつ不動産**

TEL **0536-23-0332**  
 FAX **0536-23-2230**  
 〒441-1374 新城市字町並135番地



客付会社様へ

手数料	受付手数料	賃金	0%	増	100%
	賃金の割合	付	50%	付	50%
■取引態様: 一般媒介					
■情報公開日: 2022.4.27					