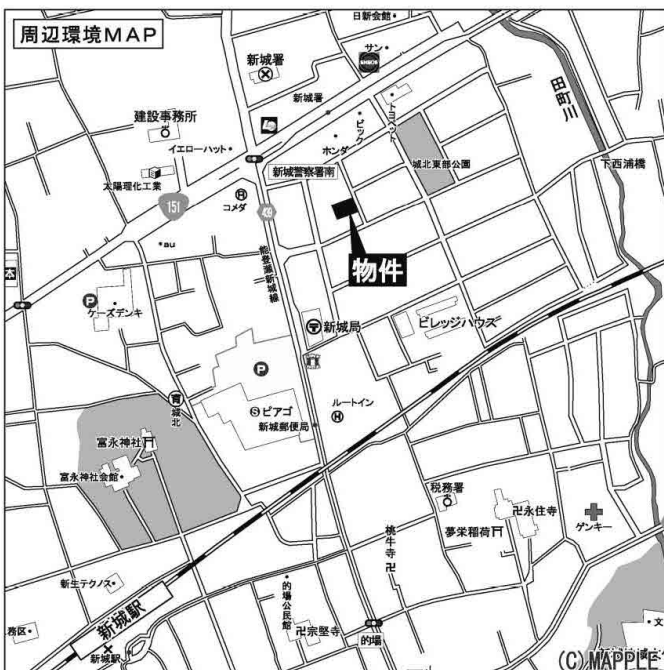
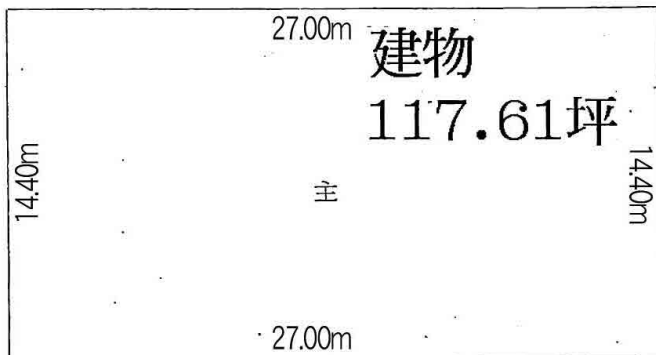
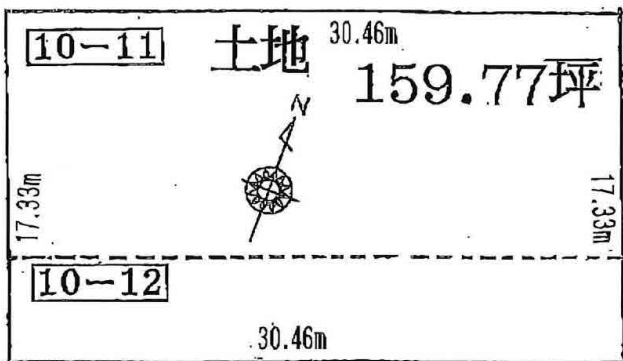


城北2丁目



- ライフインフォメーション
- | | | | |
|--------|-------|---------|-------|
| 城北こども園 | 徒歩8分 | クスリのアオキ | 徒歩6分 |
| 新城小学校 | 徒歩13分 | 新城郵便局 | 徒歩3分 |
| 新城市役所 | 徒歩11分 | ケーズデンキ | 徒歩6分 |
| 今泉病院 | 徒歩8分 | 精文館新城店 | 徒歩8分 |
| スギ薬局 | 徒歩3分 | ピアゴ新城店 | 徒歩4分 |
| 中根医院 | 徒歩2分 | 豊橋信用金庫 | 徒歩11分 |

※図面と現況が相違する場合は現況を優先とします。

物件種目	土地(倉庫付)		
最寄駅	新城		
価格	2,868万円		
物件所在地	新城市城北二丁目10-11・10-12		
交通	JR飯田線「新城」駅 徒歩11分		
土地面積	528.18㎡ (159.77坪)	ほかに 私道面積	なし
建物	構造・規模	鉄骨造・スレート葺き・平屋建	
	面積	388.80㎡(117.61坪)	
	建物名	城北倉庫	
土地権利	所有権	施工会社	
総戸数		築年月	1976年3月
都市計画	市街化区域	用途地域	第1種住居地域
建ぺい率	60%	容積率	200%
他の法令上の制限	建基法22条区域		
現況	上物あり	引渡可能時期	相談
駐車場	なし		
接道状況(角地・間口)	東側に6m幅の公道に接する		
設備	電気、上下水道、ガス個別、排水溝		
備考	※現況渡りで公簿売買とします ※契約不適合責任は免責とします		

at home

不動産会社間専用図面

図面コード：0611070045-5 物件番号 68310045



愛知県知事免許(14)第7335号 (公社)愛知県宅地建物取引業協会会員

ひとほら不動産

TEL **0536-23-0332**

FAX **0536-23-2230**

〒441-1374 新城市字町並135番地



客付会社様へ

- 手数料:分かれ
- 取引態様:一般媒介
- 情報公開日:2024.11.15