

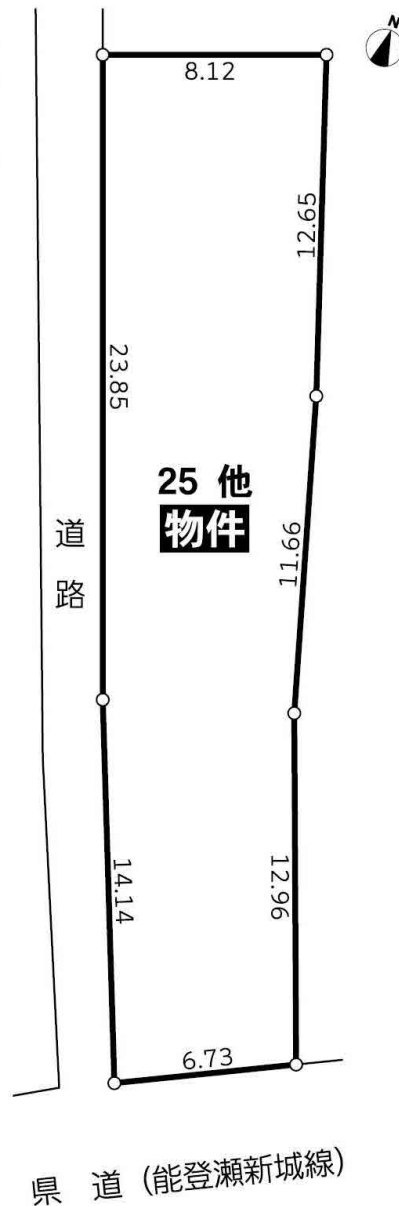
住宅用地

ライフインフォメーション

- 新城中央こども園… 徒歩 10分
- 新城小学校 …… 徒歩 17分
- 新城中学校 …… 徒歩 10分
- 新城市役所 …… 徒歩 15分
- Aコープ本店 …… 徒歩 5分
- ピアゴ新城店 …… 徒歩 15分
- ドラッグスギヤマ… 徒歩 8分
- 内山医院 …… 徒歩 10分
- スーパーマルイチ… 徒歩 8分
- JA愛知東本店 …… 徒歩 5分
- 三菱UFJ銀行 …… 徒歩 4分
- むらまつ内科医院… 徒歩 4分
- 西新町医院 …… 徒歩 10分
- 平井郵便局 …… 徒歩 4分



《実測図》



※前回物件No.68710275より
値下げしました

物件種目	売 地		
最適用途	住宅用地		
最寄駅	東新町		
土地面積	278.94㎡(84.37坪)	ほかに私道面積	
価格	548万円	坪単価	6.5万円
物件所在地	新城市字屋敷25、26-4		
交通	JR飯田線「東新町」駅徒歩4分 豊鉄バス「東新町」停徒歩2分		
土地権利	所有権	地 目	宅地
都市計画	市街化区域	用途地域	第1種住居地域・近隣商業地域
建ぺい率	80%・60%	容積率	200%
他の法令上の制限	準防火地域		
地 勢	平坦		
引渡条件	現況渡し		
現 況	更地	引 渡 日	相談
接道状況(角地・間口)	西側の公道に間口37.97m接面 南側の公道に間口6.73m接面		
設 備	電気・上下水道・個別LPG・側溝		
備 考	※西側道路後退有・南側県道都市計画幅(約1.9m)計画有 ※道路境から北へ25mまでは近隣商業地域である ※公簿売買・現況渡し ※上下水道完備 ※セットバックあり		

※図面と現況が相違する場合は現況優先とします。

at home

不動産会社間専用図面

図面コード: 0201290646-2

物件番号 68900161



愛知県知事免許(13)第7335号(公社)愛知県宅地建物取引業協会会員

いとや不動産

TEL **0536-23-0332**

FAX **0536-23-2230**

〒441-1374 新城市字町並135番地



客付会社様へ

- 手数料:分かれ
- 取引態様:一般媒介
- 情報公開日:2022.10.26