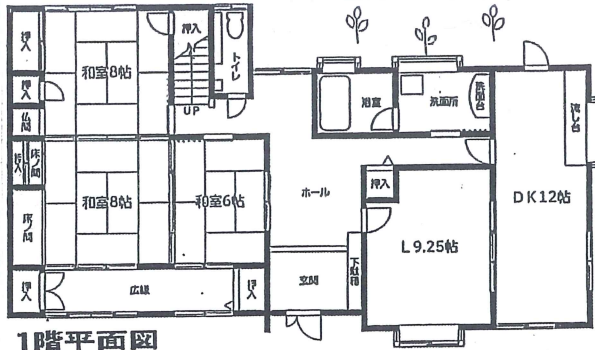
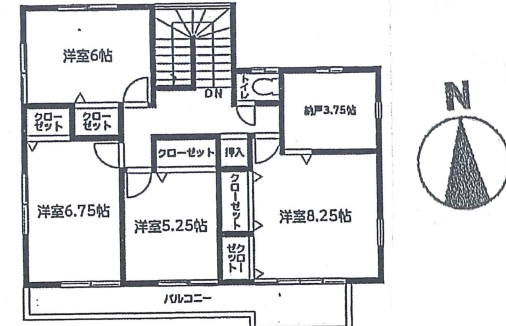




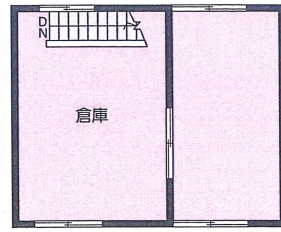
2023/10/13 11:30



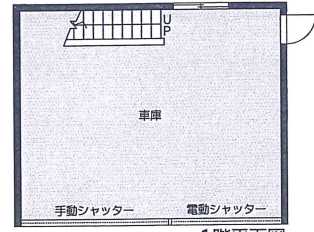
1階平面図



2階平面図



2階平面図



1階平面図

図面と現況が相違する場合は現況を優先とします。



物件種目 **中古住宅(居宅・倉庫)**

最寄駅 **本長篠**

間取タイプ **7LDK+納戸**

価格 **2,076万円**

物件所在地	新城市副川字柿瀬44番地 他4筆		
交通	JR飯田線「本長篠」駅約8.9km Sバス「双瀬」停徒歩約6分		
土地面積	1,552.90㎡(469.75坪)	ほかに私道面積	123.5㎡
建物	構造・規模	木造スレート葺2階建、倉庫:鉄骨造2階建	
	面積	延べ197.08㎡(59.61坪)、倉庫延べ77.08㎡(23.31坪)	
	間取内訳	左記図参照	
土地権利	所有権	地目	宅地・畑・山林
都市計画	無指定区域	用途地域	なし
建ぺい率	60%	容積率	200%
他の法令上の制限	22条区域		
築年月	平成10年4月	駐車場	有
現況	居住中	引渡可能時期	相談
建築確認番号			
接道状況(角地・間口)	幅員約4.50~約6.00mの公道に間口約14m接面		
設備	電気・上水道・ガス(プロパン個別)		
備考	※現況渡しで公簿売買 ※合併浄化槽 ※農地法第5条の申請許可要(買主負担) ※居住中にて案内は事前にご連絡下さい		



愛知県知事免許(14)第7335号(公社)愛知県宅地建物取引業協会会員

うとら不動産

TEL **0536-23-0332**
 FAX **0536-23-2230**
 〒441-1374 新城市字町並135番地



客付会社様へ

- 手数料:分かれ
- 取引態様:一般媒介
- 情報公開日: