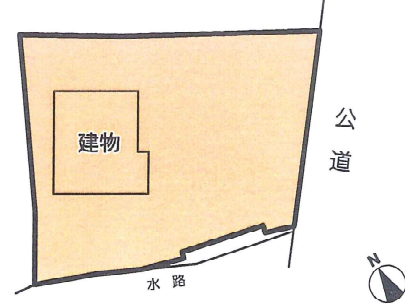


# 中古住宅

## 《配置図》



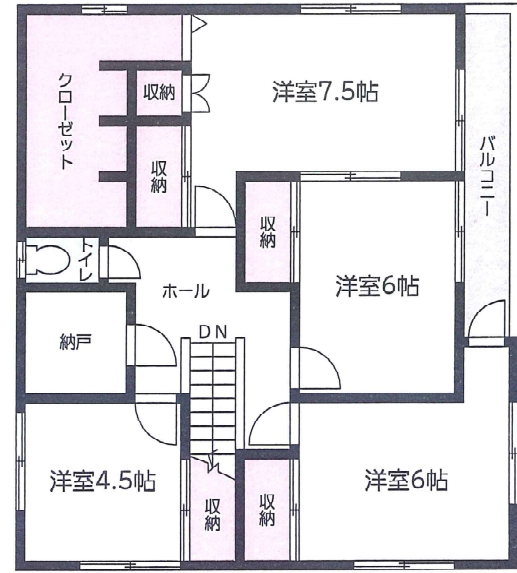
## ライフオメーション

- 市立長篠こども園..... 徒歩約18分
- 市立鳳来中部小学校..... 徒歩約4分
- 市立鳳来中学校..... 徒歩約10分
- 新城市役所鳳来総合支所..... 徒歩約11分
- ローソン鳳来町篠店..... 徒歩約7分
- カーマアットホーム長篠店..... 徒歩約3分
- ながしのクリニック..... 徒歩約6分
- ココカラファイン長篠店..... 徒歩約8分
- ゲンキー鳳来長篠店..... 徒歩約9分
- 長篠歯科診療所..... 徒歩約16分

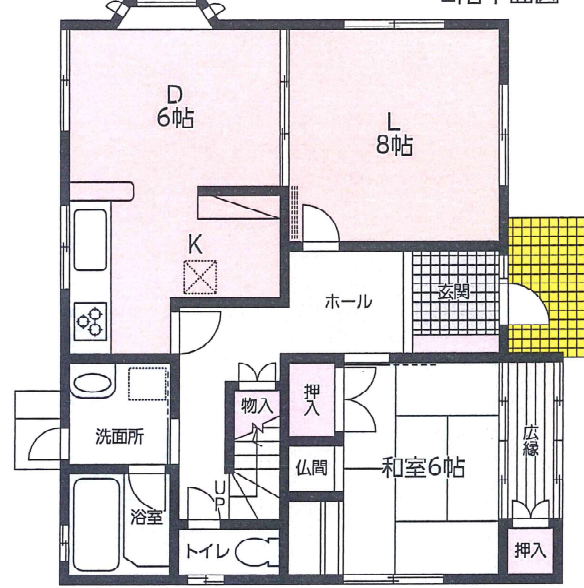
## 現地案内図



※図面と現況が相違する場合は現況優先とします。



2階平面図



1階平面図

# 中古住宅

## 本長篠

## 5LDK

## 1,606万円

物件種目	中古住宅		
最寄駅	本長篠		
間取タイプ	5LDK		
価格	1,606万円		
物件所在地	新城市長篠字竹田1、金山37番1 他		
交通	JR飯田線「本長篠」駅徒歩約12分		
	豊鉄バス「鳳来中部小」停徒歩約2分		
土地面積	546.12㎡(165.20坪)	ほかに	私道面積
建物	構造・規模	軽量鉄骨造スレート葺2階建	
	面積	延べ149.22㎡(45.13坪)	
	間取内訳	左図参照	
土地権利	所有権	地目	宅地・畑
都市計画	準都市計画区域	用途地域	無指定
建ぺい率	60%	容積率	200%
他の法令上の制限	第22条区域		
築年月	平成9年3月	駐車場	有
現況	居住中	引渡可能時期	相談
建築確認番号			
接道状況(角地・間口)	南側幅員約3mの公道に間口約18m接面		
設備	電気・水道・ガス(個別)・合併浄化槽・側溝		
備考	※公簿売買で現況渡しとする ※契約不適合責任は免責とします ※現地案内は事前に連絡下さい ※南側公道はセットバックあり(約10m)		

at home

不動産会社間専用図面

図面コード: 0511150108-2 物件番号 68230130



愛知県知事免許(14)第7335号(公社)愛知県宅地建物取引業協会会員

# ひとつ不動産

TEL 0536-23-0332

FAX 0536-23-2230

〒441-1374 新城市宇町並135番地



客付会社様へ

- 手数料:分かれ
- 取引態様:一般媒介
- 情報公開日:2024.3.21