

中古住宅



豊川インターまですぐ!

Life Information

- パロー豊川店..... 951m
- ローソン豊川篠田店..... 458m
- 豊川市立東部中学校..... 920m
- 豊川市立桜木小学校..... 1,024m
- 豊川北部保育園..... 369m
- 医療法人桃源堂後藤病院..... 1,180m
- 豊川和通郵便局..... 1,053m
- 豊川信用金庫本店..... 804m

敷地広々106.74坪

※図面と現況が相違する場合は現況優先とします。

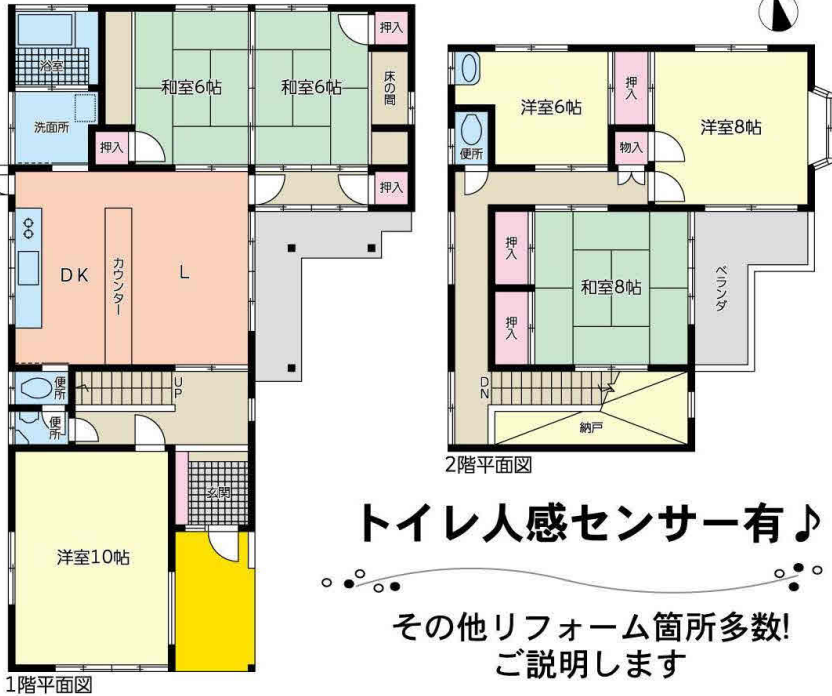
中古住宅

豊川

6 S L D K

2,580万円

物件種目	豊川		
最寄駅	豊川		
間取タイプ	6 S L D K		
価格	2,580万円		
物件所在地	豊川市東曙町234番地 他		
交通	名鉄豊川線「豊川稲荷」駅徒歩23分		
土地面積	352.89㎡(106.74坪)	ほかに 私道面積	なし
建物	構造・規模	木造瓦葺2階建	
	面積	1階90.72㎡・2階50.22㎡	
間取内訳	左図参照		
土地権利	所有権	地目	宅地
都市計画	市街化区域	用途地域	準工業地域
建ぺい率	60%	容積率	200%
他の法令上の制限	建築基準法第22条区域		
築年月	昭和57年1月	駐車場	有
現況	空家	引渡可能時期	相談
建築確認番号	第207-944号		
接道状況(角地・間口)	南側幅員8mの公道に間口14.5m接面		
設備	電気・上下水道・側溝・都市ガス		
	カーポート・電動シャッター付車庫		
備考	※残置物有り		



トイレ人感センサー有♪

その他リフォーム箇所多数!
ご説明します

at home

不動産会社間専用図面

図面コード: 0510200148-2

物件番号 6 8 4 2 0 1 5 8 - 3



愛知県知事免許(14)第7335号(公社)愛知県宅地建物取引業協会会員

ひとす 不動産

TEL 0536-23-0332

FAX 0536-23-2230

〒441-1374 新城市字町並135番地



客付会社様へ

- 手数料:分かれ
- 取引態様:専任媒介
- 情報公開日:2025.2.25