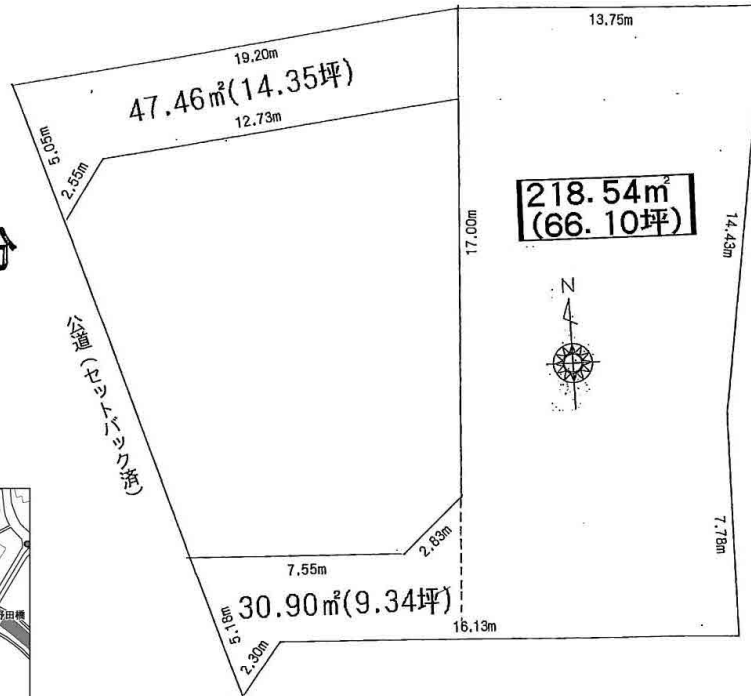


# 住宅用地

JR飯田線  
「野田城」駅へ徒歩3分

● 宅地面積: 66.10坪  
● 接道面積: 23.69坪



○ライフインフォメーション

- |                   |                     |
|-------------------|---------------------|
| 市立千郷東こども園・・・徒歩17分 | 市立千郷小学校・・・徒歩16分     |
| 市立千郷中学校・・・徒歩17分   | J A愛知東ちさと支店・・・徒歩15分 |
| 千郷郵便局・・・徒歩7分      | ファミリーマート豊栄店・・・徒歩9分  |
| パロー新城店・・・徒歩8分     | セブンイレブン稲木店・・・徒歩9分   |
| マクドナルド新城店・・・徒歩11分 | すき家新城店・・・徒歩8分       |
| コインランドリー・・・徒歩10分  | Vドラッグ新城店・・・徒歩10分    |
| アポロクリーニング店・・・徒歩8分 | DCMカーマ新城店・・・徒歩9分    |
| ゲンキー野田店・・・徒歩5分    | J Aグリーンセンター・・・徒歩15分 |
| ゲオ新城店・・・徒歩6分      | ファッションしまむら・・・徒歩6分   |
| マルイチ野田店・・・徒歩11分   | あいきょうクリニック・・・徒歩13分  |
| のだクリニック・・・徒歩10分   |                     |

図面と現況が相違する場合は現況を優先とします。

区画の数値については変動の可能性あり。

物件種目	<b>売 地</b>		
最適用途	住宅用地		
最寄駅	野田城		
土地面積	218.54m <sup>2</sup> (66.10坪)	ほかに 私道面積	78.36m <sup>2</sup> (23.70坪)
価格	<b>674万円</b>	坪単価	75,000円
物件所在地	新城市野田字東浄悦10番6 他		
交 通	JR飯田線「野田城」駅へ徒歩約3分		
土地権利	所有権	地 目	畑
都市計画	市街化区域	用途地域	第1種住居地域
建ぺい率	60%	容 積 率	200%
他の法令上の制限	第22条区域		
地 勢	平坦		
引渡条件	相談		
現 況	更地	引 渡 日	相談
接道状況 (角地・側口)	西側の公道に約5mづつ接している		
設 備	電気・LPガス(個別)・側溝・西側の公道に 上下水道の本官が敷設。		
備 考	※現況渡しとし、実測売買とします。 ※上下水道の引込費用は買主の負担とします。 ※西側公道はセットバック済みです。 ※実測売買にて面積の増減の可能性あり。 ※農地法第5条の届け出は買主の負担とします。 ※契約不適合責任は免責とします。		

at home

不動産会社間専用図面

図面コード: 0611070043-5 物件番号 68310043



愛知県知事免許(14)第7335号(公社)愛知県宅地建物取引業協会会員

**ひとほら不動産**

TEL **0536-23-0332**

FAX **0536-23-2230**

〒441-1374 新城市字町並135番地

客付会社様へ

- 手数料: 分かれ
- 取引態様: 一般媒介
- 情報公開日: 2024.11.15