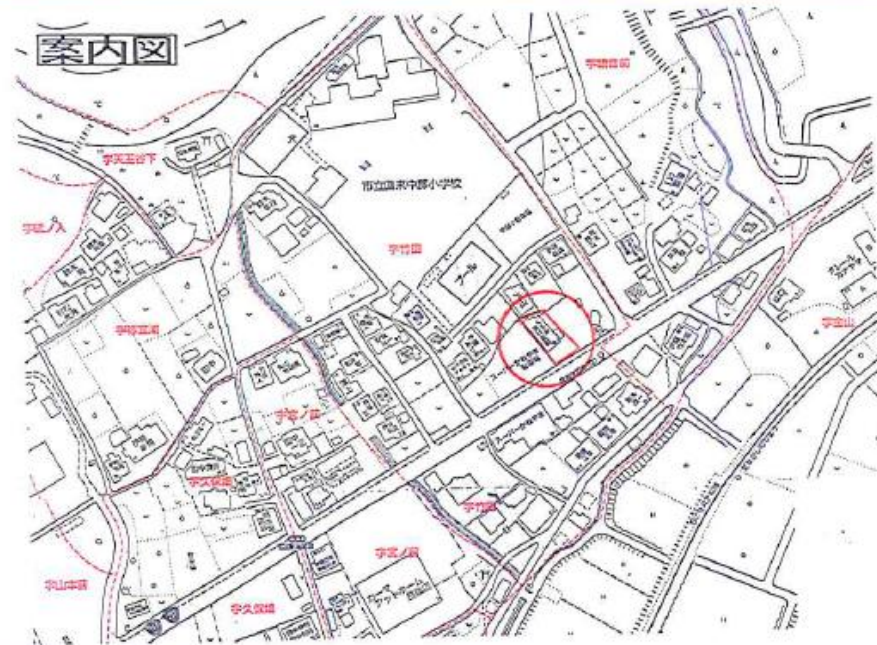
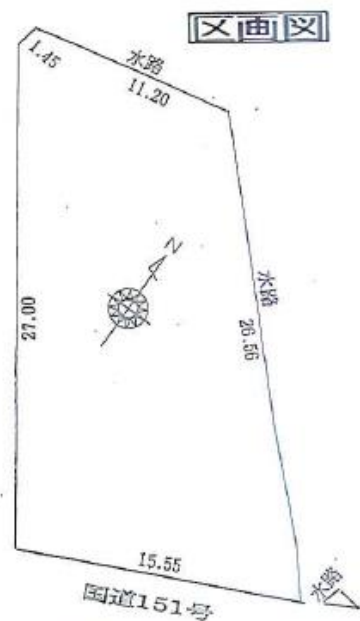


図面と現況が相違する場合は現況を優先とします。



物件は看板から左側です。

- ※ライフインフォメーション (竹田の貸地)
- 市長篠こども園まで・・・徒歩18分
 - 市立鳳来中部小学校まで・・・徒歩4分
 - 市立鳳来中学校まで・・・徒歩10分
 - 新城市役所鳳来総合支所・・・徒歩11分
 - ローソン鳳来町篠店・・・徒歩7分
 - カーマアットホーム長篠店・・・徒歩3分
 - ながしのクリニック・・・徒歩6分
 - ココカラファイン長篠店・・・徒歩8分
 - ケンキョー鳳来長篠店・・・徒歩9分
 - 長篠歯科診療所・・・徒歩16分

貸地

物件種目	資材置場用地・仮設店舗・事務所		
最適用途	JR飯田線「本長篠」		
最寄駅	JR飯田線「本長篠」		
土地面積	376.68㎡(113.94坪)	ほかに私道面積	なし
賃料	月額70,000円		
貸賃条件	礼金2ヶ月・敷金3ヶ月		
物件所在地	新城市長篠字竹田33番2 他		
交通	JR飯田線「本長篠」駅まで徒歩11分 豊鉄「鳳来中部小学校」バス停まで徒歩1分		
借地権の種類	普通貸借権 (相談)		
契約期間	3年 更新可	地目	宅地
都市計画	準都市計画区域	用途地域	なし
建ぺい率	60%	容積率	200%
他の法令上の制限	建築基準法第22条区域		
現況	更地	引渡可能期	相談
接道状況(空地・間口)	道路幅約11mの公道に約15m接している		
設備	電気・上水道(口径20mm)・排水口		
備考			

at home

不動産会社間専用図面

物件番号

愛知県知事免許 (14) 7335号

〒441-1374 愛知県新城市字町並135番地

いとう不動産

TEL 0536 (23) 0332

FAX 0536 (23) 2230

客付会社様へ

手数料	実定額	実定額	0%	実定額	0%
	実定額	実定額	0%	実定額	0%
■取引態様: 一般媒介					
■情報公開日:					